

# EMBALSE DE RIBARROJA

*Código masa: 0949*

*Código estación: E0949*

*Red de embalses*

## DESCRIPCIÓN DEL PUNTO DE MUESTREO

**Tipología:** E-T12: Monomítico, calcáreo de zonas no húmedas, pertenecientes a tramos bajos de ejes principales.

Red a la que pertenece:	Puntos de muestreo:	Elementos biológicos analizados:
Operativa+Vigilancia	Orilla E4949-FQ Perfil E4949	Fitoplancton X

## LOCALIZACIÓN

<b>Municipio y provincia:</b>	Riba-Roja D'Ebre (Tarragona)
<b>Comunidad Autónoma:</b>	Cataluña
<b>Subcuenca:</b>	Tramo Bajo del Ebro
<b>Río:</b>	Ebro

### Coordenadas UTM ETRS89 Huso 30:

<b>Orilla</b>	<b>X(m):</b> 787.483	<b>Perfil</b>	<b>X(m):</b> 787.622
	<b>Y(m):</b> 4.571.405		<b>Y(m):</b> 4.571.896

## VISTA DEL EMBALSE



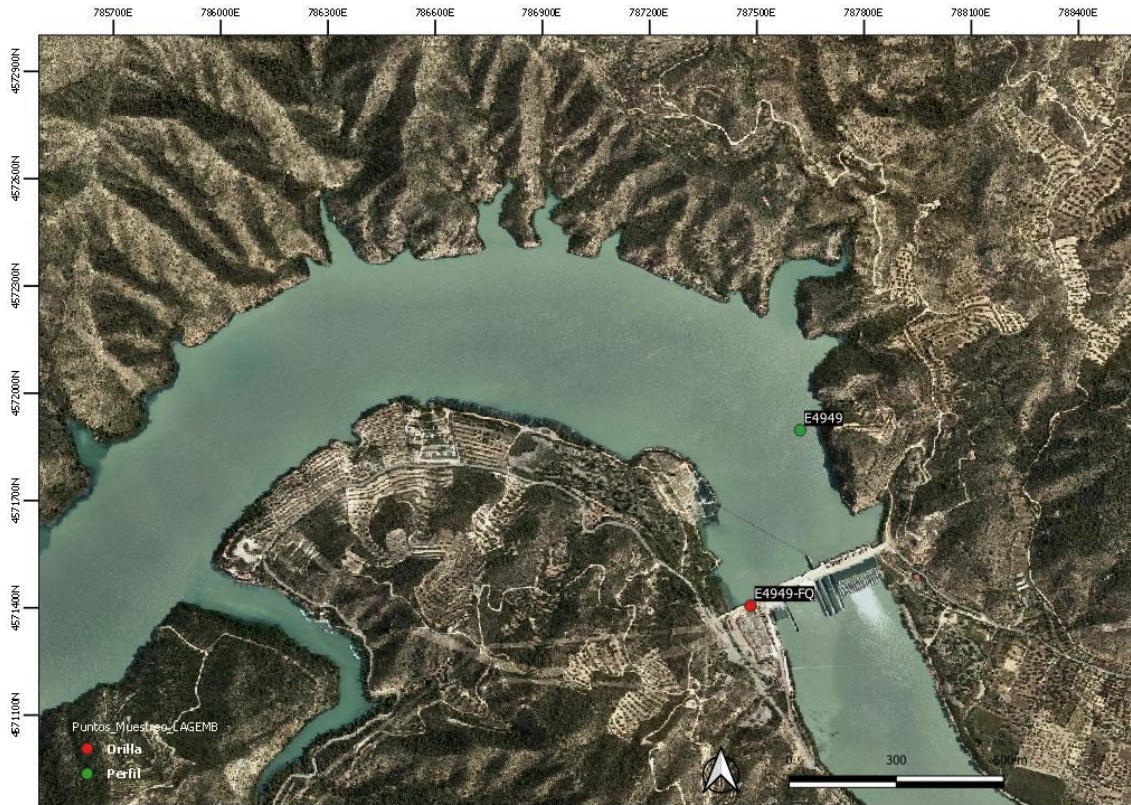
# EMBALSE DE RIBARROJA

Código masa: 0949

Código estación: E0949

Red de embalses

## MAPA DEL EMBALSE



# EMBALSE DE RIBARROJA

Código masa: 0949

Código estación: E0949

Red de embalses

## ELEMENTOS DE CALIDAD BIOLÓGICOS (EC-BIO)

### FITOPLANCTON

23/07/2020

Composición (identificación)	Abundancia (células/mL)	Biovolumen (mm <sup>3</sup> /L)	Clases de Abundancia
<b>Cyanobacteria</b>			
<i>Aphanocapsa holsatica</i> (Lemmermann) Cronberg & Komárek	1.114	0,001	2
<i>Merismopedia tenuissima</i> Lemmermann			1
<i>Anabaenopsis</i> sp. Miller			1
<i>Microcystis aeruginosa</i> (Kützing) Kützing			1
<b>Ochrophyta</b>			
<i>Chromulina</i> sp. Cienkowski	48	0,004	
<i>Mallomonas</i> sp. Perty	80	0,067	2
<i>Ochromonas</i> sp. Vysotskii	32	0,005	
<i>Dinobryon</i> sp. Ehrenberg			1
<b>Bacillariophyta</b>			
<i>Aulacoseira granulata</i> (Ehrenberg) Simonsen	207	0,368	5
<i>Cyclotella</i> sp. (Kützing) Brébisson	64	0,005	1
<i>Navicula</i> sp. Bory	16	0,014	
<i>Asterionella formosa</i> Hassall			5
<i>Fragilaria crotonensis</i> Kitton			5
<i>Tabellaria fenestrata</i> (Lyngbye) Kützing			2
<i>Fragilaria</i> sp. Lyngbye			1
<i>Cyclotella meneghiniana</i> Kützing			1
<i>Ulnaria ulna</i> (Nitzsch) Compère			1
<i>Cocconeis</i> sp. Ehrenberg			1
<b>Cryptophyta</b>			
<i>Cryptomonas curvata</i> Ehrenberg	16	0,030	1
<i>Cryptomonas erosa</i> Ehrenberg	64	0,053	
<i>Cryptomonas ovata</i> Ehrenberg	287	0,597	1
<i>Katablepharis ovalis</i> Skuja	32	0,003	
<i>Plagioselmis nannoplanctica</i> (Skuja) Novarino, Lucas & Morrall	4.138	0,191	1
<b>Dinoflagellata</b>			
<i>Gymnodinium</i> sp. F.Stein	32	0,020	2
<i>Ceratium hirundinella</i> (O.F.Müller) Dujardin			4
<i>Peridinium</i> sp. Ehrenberg			3
<b>Chlorophyta</b>			
<i>Chlamydomonas</i> sp. Ehrenberg	80	0,003	2

# EMBALSE DE RIBARROJA

Código masa: 0949

Código estación: E0949

Red de embalses

Composición (identificación)	Abundancia (células/mL)	Biovolumen (mm <sup>3</sup> /L)	Clases de Abundancia
<i>Chlorella</i> sp. Beijerinck	875	0,026	4
<i>Coelastrum astroideum</i> De Notaris	557	0,049	4
<i>Coenochloris pyrenoidosa</i> Korshikov	2.579	0,086	5
<i>Coenocystis subcylindrica</i> Korshikov	191	0,016	3
<i>Desmodesmus opoliensis</i> (Richter) E.Hegewald	605	0,017	3
<i>Hariotina reticulata</i> Dangeard	3.311	0,217	4
<i>Micractinium pusillum</i> Fresenius	1.242	0,091	5
<i>Monactinus simplex</i> var. <i>simplex</i> [Monactinus simplex (Meyen) Corda var. simplex]	589	0,584	4
<i>Monoraphidium contortum</i> (Thuret) Komárková-Legnerová	16	<0,001	
<i>Oocystis marssonii</i> Lemmermann	96	0,035	2
<i>Pandorina morum</i> (O.F.Müller) Bory	48	0,047	3
<i>Scenedesmus linearis</i> Komárek	143	0,005	1
<i>Schroederia planctonica</i> (Skuja) Philipose	96	0,184	3
<i>Schroederia setigera</i> (Schröder) Lemmermann	64	0,004	3
<i>Sphaerocystis schroeteri</i> Chodat	1.464	0,096	5
<i>Tetrachlorella incerta</i> Hindák	127	0,001	
<i>Tetraedron minimum</i> (A.Braun) Hansgirg	16	0,006	1
<i>Tetraspora</i> sp. Link ex Desvaux	669	0,362	5
<i>Willea apiculata</i> (Lemmermann) D.M.John, M.J.Wynne & P.M.Tsarenko	2.356	0,054	3
<i>Pseudopediastrum boryanum</i> (Turpin) E.Hegewald			3
<i>Pediastrum duplex</i> Meyen			4
<i>Monactinus simplex</i> var. <i>echinulatum</i> (Wittrock) Pérez, Maidana & Comas			4
<i>Golenkiniopsis</i> sp. (Korshikov) Korshikov			1
<i>Pteromonas</i> sp. Seligo			1
<i>Scenedesmus smithii</i> Teiling			1
<i>Desmodesmus dispar</i> (Brébisson) E.Hegewald			1
<i>Oocystis borgei</i> J.W.Snow			1
<i>Mucidosphaerium pulchellum</i> (Wood) Bock, Proschold & Krienitz			3
<i>Scenedesmus disciformis</i> (Chodat) Fott & Komárek			1
<i>Desmodesmus aculeolatus</i> (Reinsch) P.M.Tsarenko			2
<i>Scenedesmus acuminatus</i> (Lagerheim) Chodat			1
<i>Actinastrum hantzschii</i> Lagerheim			1
<i>Ankyra ancora</i> (G.M.Smith) Fott			4
<i>Ankyra judayi</i> (G.M.Smith) Fott			1
<b>Charophyta</b>			
<i>Closterium aciculare</i> West	16	0,004	
<i>Staurastrum</i> sp. Meyen	16	0,080	3

# EMBALSE DE RIBARROJA

Código masa: 0949

Código estación: E0949

Red de embalses

Composición (identificación)	Abundancia (células/mL)	Biovolumen (mm <sup>3</sup> /L)	Clases de Abundancia
<i>Cosmarium sp.</i> Corda ex Ralfs			2
<b>Total:</b>	21.286	3,325	



# EMBALSE DE RIBARROJA

Código masa: 0949

Código estación: E0949

Red de embalses

23/09/2020

Composición (identificación)	Abundancia (células/mL)	Biovolumen (mm <sup>3</sup> /L)	Clases de Abundancia
<b>Cyanobacteria</b>			
<i>Microcystis aeruginosa</i> (Kützing) Kützing	1.083	0,015	3
<i>Woronichinia naegeliana</i> (Unger) Elenkin	23	0,001	2
<i>Aphanizomenon yezoense</i> Watanabe	46.471	1,752	5
<i>Aphanocapsa holsatica</i> (Lemmermann) Cronberg & Komárek			3
<i>Aphanocapsa incerta</i> (Lemmermann) Cronberg & Komárek	5.221	0,007	1
<i>Cylindrospermopsis raciborskii</i> (Woloszynska) Seenayya & Subba Raju	5.202	0,196	
<i>Planktothrix agardhii</i> (Gomont) Anagnostidis & Komárek	2.278	0,085	4
<i>Pseudanabaena sp.</i> Lauterborn	735	0,022	
<i>Sphaerospermopsis aphanizomenoides</i> (Forti) Zapomelová, Jezberová, Hrouzek, Hisem, Reháková & Komárková	9.321	0,322	4
<i>Cuspidothrix sp.</i> Rajaniemi, Komárek, Willame, Hrouzek, Kaštovská, Hoffmann & Sivonen	541	0,032	
<i>Aphanocapsa delicatissima</i> West & G. S. West			1
<i>Microcystis flos-aquae</i> (Wittrock) Kirchner			3
<b>Ochrophyta</b>			
<i>Chromulina sp.</i> Cienkowski	135	0,012	
<i>Mallomonas sp.</i> Perty	58	0,049	4
<i>Ochromonas sp.</i> Vysotskii	58	0,009	1
<i>Pseudopedinella pyriforme</i> N.Carter	19	0,001	1
<b>Choanozoa</b>			
<i>Monosiga ovata</i> Kent	39	0,002	
<b>Haptophyta</b>			
<i>Chrysochromulina parva</i> Lackey	561	0,010	
<b>Bacillariophyta</b>			
<i>Asterionella formosa</i> Hassall	3	0,004	1
<i>Fragilaria crotonensis</i> Kitton	55	0,074	5
<i>Aulacoseira granulata</i> (Ehrenberg) Simonsen	599	1,066	4
<i>Nitzschia sp.</i> Hassall	97	0,042	2
<i>Pantocsekiella ocellata</i> (Pantocsek) K.T.Kiss & Ács	832	0,367	2
<i>Cyclotella meneghiniana</i> Kützing			2
<i>Synedra sp.</i> Ehrenberg			1
<b>Cryptophyta</b>			
<i>Cryptomonas curvata</i> Ehrenberg	754	1,399	1
<i>Cryptomonas erosa</i> Ehrenberg	445	0,373	
<i>Cryptomonas marssonii</i> Skuja	116	0,023	

# EMBALSE DE RIBARROJA

Código masa: 0949

Código estación: E0949

Red de embalses

Composición (identificación)	Abundancia (células/mL)	Biovolumen (mm <sup>3</sup> /L)	Clases de Abundancia
<i>Plagioselmis nannoplanctica</i> (Skuja) Novarino, Lucas & Morrall	1.102	0,051	
<b>Dinoflagellata</b>			
<i>Ceratium furcoides</i> (Levander) Langhans	1	0,062	3
<i>Ceratium hirundinella</i> (O.F.Müller) Dujardin	1	0,040	5
<i>Gymnodinium</i> sp. F.Stein	77	0,050	2
<i>Peridinium</i> sp. Ehrenberg	97	0,241	4
<b>Chlorophyta</b>			
<i>Actinastrum hantzschii</i> Lagerheim	135	0,001	1
<i>Binuclearia lauterbornii</i> (Schmidle) Proschkina-Lavrenko	909	0,020	3
<i>Chlamydomonas</i> sp. Ehrenberg	116	0,005	
<i>Chlorella</i> sp. Beijerinck	387	0,012	2
<i>Coelastrum astroideum</i> De Notaris			3
<i>Coenochloris fottii</i> (Hindák) Tsarenko	155	0,011	2
<i>Desmodesmus dispar</i> (Brébisson) E.Hegewald	77	0,003	1
<i>Desmodesmus opoliensis</i> (Richter) E.Hegewald	387	0,011	3
<i>Dictyosphaerium</i> sp. Nägeli	135	0,001	
<i>Franceia echidna</i> (Bohlin) Bourrelly	39	0,032	
<i>Hariotina reticulata</i> Dangeard	309	0,020	3
<i>Micractinium pusillum</i> Fresenius	619	0,045	4
<i>Monactinus simplex</i> var. <i>simplex</i> [Monactinus simplex (Meyen) Corda var. <i>simplex</i> ]	619	0,614	5
<i>Monoraphidium arcuatum</i> (Korshikov) Hindák	19	<0,001	
<i>Oocystis marssonii</i> Lemmermann	116	0,043	3
<i>Oocystis</i> sp. Nägeli ex Braun	58	0,001	
<i>Pediastrum duplex</i> Meyen	1.238	0,390	3
<i>Pteromonas</i> sp. Seligo	19	0,026	
<i>Schroederia setigera</i> (Schröder) Lemmermann	19	0,001	1
<i>Sphaerocystis schroeteri</i> Chodat	367	0,024	3
<i>Tetrachlorella incerta</i> Hindák			1
<i>Tetraedron triangulare</i> Koršhikov	77	0,010	
<i>Tetraspora</i> sp. Link ex Desvaux	77	0,042	1
<i>Willea crucifera</i> (Wolle) John, Wynne & Tsarenko	580	0,015	
<i>Coelastrum pseudomicroporum</i> Korshikov			2
<i>Lagerheimia</i> sp. Chodat			1
<i>Scenedesmus acuminatus</i> (Lagerheim) Chodat			3
<i>Tetrastrum staurogeniaeforme</i> (Schröder) Lemmermann			1
<i>Treubaria triappendiculata</i> Bernard			1
<i>Willea rectangularis</i> (Braun) John, Wynne & Tsarenko			1

# EMBALSE DE RIBARROJA

Código masa: 0949

Código estación: E0949

Red de embalses

Composición (identificación)	Abundancia (células/mL)	Biovolumen (mm <sup>3</sup> /L)	Clases de Abundancia
<b>Charophyta</b>			
<i>Closterium aciculare</i> West	19	0,005	3
<i>Staurastrum sp.</i> Meyen	19	0,097	3
<i>Cosmarium ornatum</i> Ralfs ex Ralfs	39	0,038	1
<i>Cosmarium sp.</i> Corda ex Ralfs			2
<b>Total:</b>	82.458	7,774	

Clases de abundancia	1	2	3	4	5
Abundancia relativa	Muy Escasa	Escasa	Dispersa	Abundante	Dominante



# EMBALSE DE RIBARROJA

Código masa: 0949

Código estación: E0949

Red de embalses

## ELEMENTOS DE CALIDAD FÍSICOQUÍMICOS (EC-FQ)

### ELEMENTOS FÍSICOQUÍMICOS

Parámetro	Métricas	Valores			
		14/05/2020	23/07/2020	23/09/2020	10/12/2020
Profundidad máxima (m)		19,6	30,0	30,0	30,5
Profundidad Zona Fótica (m) ZF=2,5 x DS		1,00	6,25	6,25	5,73
Transparencia	Disco de Secchi (m)	0,40	2,50	2,50	2,29
Condiciones térmicas	Temperatura (°C)	16,7	25,1	23,7	11,5
	Termoclina (ausencia/presencia)	Ausencia	Presencia	Presencia	Ausencia
Condiciones de oxigenación*	Oxígeno disuelto (mg/L)	8,4	3,2	3,5	9,0
Salinidad	Conductividad a 20°C (µS/cm)	578	875	1048	999
Estado de acidificación	pH (unid)	8,2	8,4	8,5	8,1
	Alcalinidad total (mg/L CaCO <sub>3</sub> )	167,0	144,0	156,0	177,0
Condiciones relativas a los nutrientes	NH <sub>4</sub> (mg/L)	0,0810	0,0480	0,0830	0,0900
	NO <sub>3</sub> (mg/L)	7,85	9,55	8,96	12,20
	NO <sub>2</sub> (mg/L)	0,1620	0,1280	0,1060	0,2170
	N <sub>total</sub> (mg/L)	-	3,21	3,07	2,86
	P-PO <sub>4</sub> (mg/L)	<0,0500	<0,0500	0,0289	<0,0070
	P <sub>total</sub> (mg/L)	-	0,00519	0,01870	0,00844

Datos procedentes de la muestra integrada de la capa fótica (\*Condiciones de oxigenación del hipolimnion en presencia de termoclina y en todo el perfil en ausencia de termoclina)

# EMBALSE DE RIBARROJA

*Código masa: 0949*

*Código estación: E0949*

*Red de embalses*

## SUSTANCIAS PREFERENTES Y CONTAMINANTES ESPECÍFICOS

**Incumplimiento de las NCA**    No

# EMBALSE DE RIBARROJA

Código masa: 0949

Código estación: E0949

Red de embalses

## PERFILES VERTICALES DE LOS PARÁMETROS FÍSICOQUÍMICOS

14/05/2020

Profundidad m	Temperatura °C	CE a 20 °C µS/cm	pH ud.	Oxígeno	
				mg/L	%Sat
0,0	16,7	578	8,2	8,8	90,3
1,0	16,7	578	8,2	8,8	90,2
2,0	16,6	579	8,2	8,7	90,0
3,0	16,3	573	8,2	8,6	88,0
4,0	15,9	570	8,1	8,5	86,1
5,0	15,8	574	8,1	8,5	85,9
6,0	15,7	566	8,1	8,4	85,1
7,0	15,7	561	8,1	8,4	84,8
8,0	15,6	555	8,1	8,4	84,5
9,0	15,6	556	8,1	8,4	84,3
10,0	15,6	563	8,1	8,4	84,1
11,0	15,6	563	8,1	8,4	84,0
12,0	15,6	563	8,1	8,3	83,9
13,0	15,6	566	8,1	8,3	83,7
14,1	15,6	567	8,1	8,3	83,8
15,0	15,6	567	8,0	8,3	83,7
16,0	15,6	566	8,0	8,3	83,5
17,0	15,6	566	8,0	8,3	83,4
18,0	15,5	564	8,0	8,3	83,2
19,0	15,5	563	8,0	8,3	83,1
19,6	15,5	561	8,0	8,2	82,8

# EMBALSE DE RIBARROJA

Código masa: 0949

Código estación: E0949

Red de embalses

23/07/2020

Profundidad	Temperatura	CE a 20 °C	pH	Oxígeno	
m	°C	µS/cm	ud.	mg/L	%Sat
0,0	25,6	883	8,4	9,5	116,1
1,0	25,2	876	8,5	9,6	116,6
2,0	25,2	875	8,4	9,5	116,1
3,0	25,1	874	8,4	9,5	115,4
4,0	25,1	874	8,4	9,4	114,7
5,0	25,0	874	8,4	9,2	111,3
6,0	24,8	872	8,4	8,9	107,0
7,0	24,6	870	8,3	8,4	100,9
8,0	24,6	869	8,3	8,4	100,5
9,0	24,5	870	8,3	8,4	100,8
10,0	24,5	870	8,3	8,4	101,4
11,0	24,5	870	8,3	8,4	101,2
12,0	24,5	870	8,3	8,4	100,9
13,0	24,4	871	8,3	8,2	97,9
14,0	24,1	874	8,1	6,8	80,6
15,0	23,7	880	8,0	6,0	71,1
16,0	22,8	897	7,9	5,1	59,0
17,0	22,6	923	7,8	5,1	59,5
18,0	22,4	942	7,8	5,0	57,3
19,0	21,9	957	7,8	4,3	48,7
20,0	21,8	963	7,8	4,1	47,0
21,0	21,8	972	7,8	4,0	46,1
22,0	21,6	980	7,8	3,7	42,2
23,0	21,5	979	7,7	3,6	40,7
24,0	21,3	977	7,7	3,4	38,4
25,0	21,3	978	7,7	3,3	37,7
26,0	21,3	979	7,7	3,3	37,5
27,0	21,0	979	7,7	2,9	32,6
28,0	20,9	978	7,7	2,7	29,9
29,0	20,7	978	7,7	2,3	25,7
30,0	20,7	978	7,7	2,3	25,6

# EMBALSE DE RIBARROJA

Código masa: 0949

Código estación: E0949

Red de embalses

23/09/2020

Profundidad	Temperatura	CE a 20 °C	pH	Oxígeno	
				mg/L	%Sat
m	°C	µS/cm	ud.		
0,0	23,9	1051	8,6	10,7	127,7
1,0	23,9	1050	8,6	10,8	127,8
2,0	23,8	1048	8,6	10,6	125,9
3,0	23,7	1047	8,5	10,3	121,9
4,0	23,6	1047	8,4	9,6	114,0
5,0	23,6	1045	8,5	9,9	116,6
6,0	23,6	1047	8,4	9,2	108,6
7,0	23,3	1075	8,1	7,0	81,8
8,0	23,0	1107	7,9	5,5	64,8
9,0	22,9	1113	7,9	5,3	61,7
10,0	22,9	1110	7,9	5,3	61,6
11,0	22,8	1101	7,9	5,3	62,3
12,0	22,7	1113	7,8	4,9	57,5
13,0	22,6	1137	7,7	4,1	47,2
14,0	22,5	1152	7,7	3,8	43,6
15,0	22,4	1158	7,7	3,6	41,3
16,0	22,3	1150	7,7	3,7	42,3
17,0	22,2	1152	7,7	3,7	42,3
18,0	22,3	1177	7,7	3,2	36,3
19,0	22,3	1188	7,7	2,9	32,8
20,0	22,1	1177	7,7	3,0	34,4
21,0	22,1	1176	7,7	3,0	34,8
22,0	22,0	1174	7,7	3,0	34,6
23,0	22,0	1172	7,7	3,1	35,1
24,0	22,0	1173	7,7	3,0	34,9
25,0	22,0	1174	7,7	3,0	34,0
26,0	22,0	1174	7,7	2,9	33,7
27,0	22,0	1174	7,7	2,9	33,6
28,0	22,0	1174	7,7	2,9	33,4
29,0	22,0	1174	7,7	2,9	32,9

# EMBALSE DE RIBARROJA

Código masa: 0949

Código estación: E0949

Red de embalses

10/12/2020

Profundidad	Temperatura	CE a 20 °C	pH	Oxígeno	
				mg/L	%Sat
m	°C	µS/cm	ud.		
0,0	11,5	999	8,1	9,1	84,1
1,0	11,5	999	8,1	9,1	84,1
2,0	11,5	1000	8,1	9,1	83,9
3,0	11,5	1000	8,1	9,1	83,6
4,0	11,5	1000	8,1	9,1	83,6
5,0	11,5	1000	8,1	9,1	83,5
6,0	11,5	1000	8,1	9,1	83,5
7,0	11,5	1000	8,1	9,1	83,4
8,0	11,5	1000	8,1	9,0	83,4
9,0	11,5	1000	8,1	9,0	83,3
10,0	11,5	1000	8,1	9,0	83,3
11,0	11,5	1000	8,1	9,0	83,3
12,0	11,5	1000	8,2	9,0	83,2
13,0	11,5	1000	8,2	9,0	83,2
14,0	11,5	1001	8,2	9,0	83,2
15,0	11,5	1001	8,2	9,0	83,1
16,0	11,5	1001	8,2	9,0	83,1
17,0	11,5	1002	8,2	9,0	83,0
18,0	11,5	1003	8,2	9,0	83,0
19,0	11,5	1003	8,2	9,0	83,0
20,0	11,5	1003	8,2	9,0	82,9
21,0	11,5	1003	8,2	9,0	82,9
22,0	11,5	1005	8,2	9,0	82,8
23,0	11,5	1006	8,2	9,0	82,8
24,0	11,5	1006	8,2	9,0	82,7
25,0	11,5	1006	8,2	9,0	82,6
26,0	11,5	1006	8,2	9,0	82,6
27,0	11,5	1006	8,2	9,0	82,6
28,0	11,5	1006	8,2	9,0	82,5
29,0	11,5	1006	8,1	9,0	82,5



# EMBALSE DE RIBARROJA

*Código masa: 0949*

*Código estación: E0949*

*Red de embalses*

## ELEMENTOS DE CALIDAD QUÍMICOS (EC-Q)

### SUSTANCIAS PRIORITARIAS Y OTROS CONTAMINANTES

**Incumplimiento de las NCA**    No

# EMBALSE DE RIBARROJA

Código masa: 0949

Código estación: E0949

Red de embalses

## ESTADO TRÓFICO

	Índice	Valor índice	Nivel trófico
Fitoplancton <sup>(1)</sup>	Concentración de clorofila-a (µg/L)	15,07	Eutrófico
	Densidad algal (cel/ml)	51.870,66	Eutrófico
Transparencia <sup>(1)</sup>	Disco de Secchi (m)	1,92	Mesotrófico
Condiciones relativas a los nutrientes <sup>(1)</sup>	Fósforo total (mg P/L)	0,011	Mesotrófico

<b>ESTADO TRÓFICO DEL EMBALSE</b>	<b>Eutrófico</b>
-----------------------------------	------------------

<sup>(1)</sup> Para el cálculo del Estado Trófico se utiliza la media de los datos anuales (OCDE, 1982).

# EMBALSE DE RIBARROJA

Código masa: 0949

Código estación: E0949

Red de embalses

## POTENCIAL ECOLÓGICO

	Índice	Valor índice	RCE	Nivel calidad
Fitoplancton <sup>(1)</sup>	Concentración de clorofila-a (µg/L)	15,07	0,16	Moderado
	Biovolumen total (mm <sup>3</sup> /L)	5,55	0,11	Deficiente
	% Cianobacterias	15,6	0,84	Bueno o superior
	IGA	9,08	0,98	Bueno o superior
	<b>NIVEL DE CALIDAD</b>	<b>Bueno o superior</b>		

**POTENCIAL ECOLÓGICO según elementos de calidad biológicos**

Bueno o superior

Transparencia <sup>(2)</sup>	Disco de Secchi (m)	2,40	-	Moderado
Condiciones de oxigenación <sup>(2)</sup>	Oxígeno Disuelto (mg/L)	5,95	-	Moderado
Condiciones relativas a los nutrientes <sup>(2)</sup>	Fósforo total (mg P/L)	0,008	-	Bueno

Sustancias Preferentes y Contaminantes Específicos

-

No se incumplen las NCA

**POTENCIAL ECOLÓGICO según elementos de calidad fisicoquímicos**

Moderado

**POTENCIAL ECOLÓGICO DEL EMBALSE**

**Moderado**

## ESTADO QUÍMICO

**ESTADO QUÍMICO DEL EMBALSE**

**Bueno**

## ESTADO FINAL

**POTENCIAL ECOLÓGICO DEL EMBALSE**

**Moderado**

**ESTADO QUÍMICO DEL EMBALSE**

**Bueno**

**ESTADO FINAL DEL EMBALSE**

**Inferior a Bueno**

<sup>(1)</sup> Para el cálculo del Potencial Ecológico se utiliza la media de los datos anuales (Protocolo de análisis y cálculo de métricas de fitoplancton en lagos y embalses, MFIT-2013 versión 2).

<sup>(2)</sup> Para el cálculo del Potencial Ecológico se utiliza la mediana de los datos anuales (Guía para la Evaluación del Estado de las Aguas Superficiales y Subterráneas, MITERD, 2020).

# EMBALSE DE RIBARROJA

Código masa: 0949

Código estación: E0949

Red de embalses

## FOTOGRAFÍAS

14/05/2020



23/07/2020



# EMBALSE DE RIBARROJA

Código masa: 0949

Código estación: E0949

Red de embalses

23/09/2020



10/12/2020

